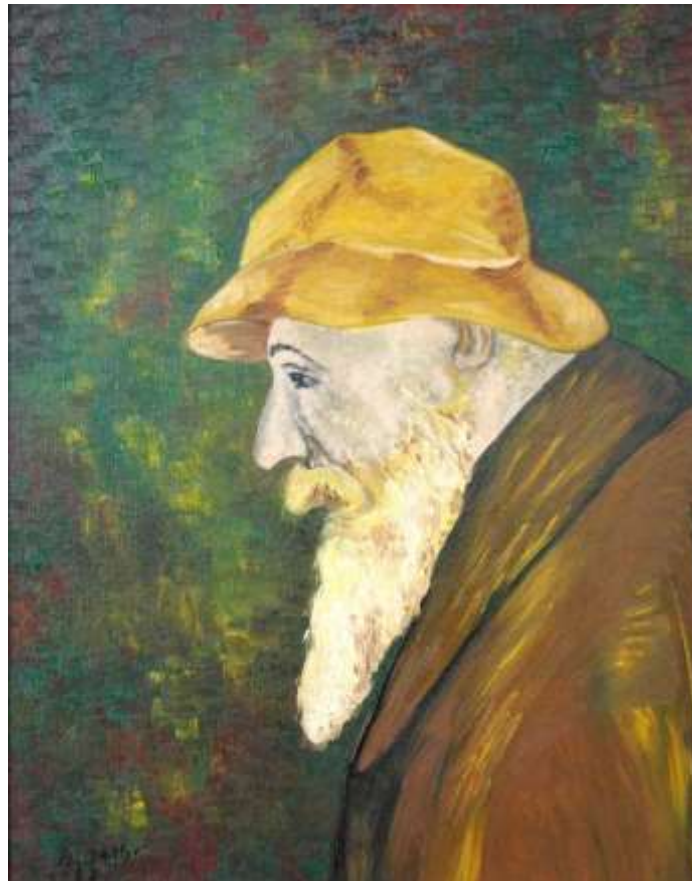


# Betty Bouckaert

## impressionistische schilderijen met rijk kleurenpalet

Betty Bouckaert schildert in de impressionistische traditie. Herinner u de oorsprong van het woord **impressionisme** - "impression" (indruk). Net zoals bij de grote meesters Manet, Monet, Renoir, Van Gogh enz. wordt de indruk van een tafereel – een landschap, een stilleven, een portret – op een bepaald ogenblik vastgelegd. Het dan aanwezige licht bepaalt veel. Zo worden kleur en lichtinval bron van eindeloze inspiratie...



Denk tevens aan de wat latere Vlaamse "versie" van het in oorsprong Franse impressionisme – het zogenaamde "**luminisme**" met de "Latemse" schilder Emiel Claus als voornaamste vertegenwoordiger.

Net zoals bij Emiel Claus zult u hier veel aandacht terugvinden voor het **landelijke Vlaanderen** uit de eerste helft van de 20<sup>e</sup> eeuw. Noteer echter dat dit niet zomaar een imitatie is van de eerder vermelde meesters: Betty Bouckaert stamt af uit een familie van Vlaamse veeartsen. (Betty Bouckaert (geboren in 1942) bracht tevens een deel van haar leven in de Congolese kolonie door; af en toe is dat in de gekozen tafereelen te merken.)



Ze volgde een grafische opleiding in Moeskroen en in de academie van Doornik. Het schilderen kwam eigenlijk pas op gang in België, na de terugkeer uit Congo.

U kunt het werk opdelen in drie **thema's** - landschappen, stillevens en portretten - maar eigenlijk is het thema ondergeschikt aan de manier waarop dat thema behandeld wordt. Tekeningen zult u hier niet te zien krijgen, enkel **olieverfschilderijen** (met de bekende Van Gogh verftubes) op doek – enkel zo kan **kleur** tot zijn volle recht komen. Schetsen worden wel gemaakt maar die worden als voorstudie meteen op het doek aangebracht en nadien uiteraard overschilderd. Dat kan bijv. in de buitenlucht (“en plein air”) gebeuren, maar de afwerking, de “finishing touch”, gebeurt altijd in het atelier...



Haar werk was eerder te zien in meerdere individuele en groepstentoonstellingen in België. Haar werken hangen verspreid in het binnen- en buitenland. U kunt haar oeuvre tevens bekijken in het eigen atelier (op afspraak).

Betty Bouckaert  
Eigen atelier – bezoek op afspraak

Lauwestraat 146,  
8560 Wevelgem

Tel: (056) 32 78 59  
Fax: (056) 32 78 58  
E-mail: [ivo.vynckier@telenet.be](mailto:ivo.vynckier@telenet.be)

Website: <http://users.telenet.be/bettybouckaert>  
Facebook: <https://www.facebook.com/bettybouckaertgalerie>  
Google+: <https://plus.google.com/+GalerieBettyBouckaertWevelgem>